



Tak stručně. Odmontovat kouli a hydraulickou trubičku u koule, povolit matici na pístnici nahoře v mot.prostoru. sundat přepady na trubičkách za kolem u nápravy, vymontovat šroub dole na rameni, roztáhnout šroubovákem uložení pístnice v rameni, vyklepat pístnici nahoru z ramene, zatlačit pístnici dolů a vyndat spodem ven. Je potřeba klíč trubkovéj nebo gola tuším 36 a taky imbus 10 nebo 12 tak nějak.. když se bude pístnice protáčet celá, však uvidíte :-)

Armatura nahoře u koule, dají se vyměnit O kroužky, většinou ale není nutné, pozor při sestavování, aby se neskříply, namazat LHM.



Povolovat pořádně upnuté, nejlépe v kruhové objímce, nebo starém rameni, nebo instalátorskéj svěrák, nebo do soustruhu do univerzály atd... klíč je objímkový stahovací šroubem s dlouhou pákou asi 75cm, je to zalepené na Loctite, jde to ztuha jak prase :-) nezdeformovat ! Hasákem Ne !

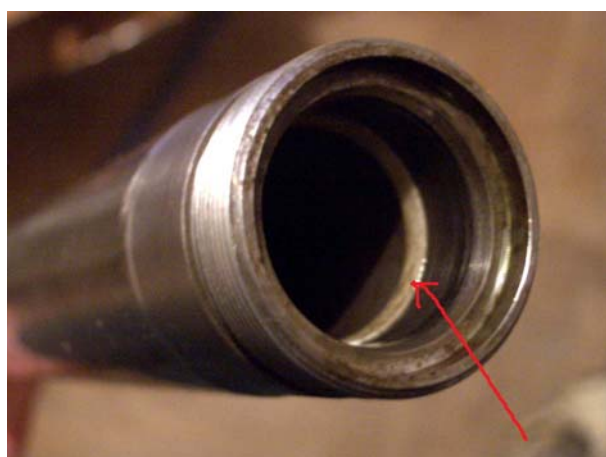


Tohle je ta "matice" – hlavice, co uzavírá pístnici. Tam vyčistit, vyprat v benzínu 2 stěrací filcové kroužky a pořádně namazat dobrou vazelínou.

Takhle to vypadá uvnitř po vyndání z "pouzdra" pístnice. Toto je novější typ, starší typ má trochu jiné gumové a plastové dorazy, jinak funkčně je to stejné. V úplně zmáčkuté poloze je mezi nimi asi 5mm rozdíl v celkové délce pístnice, zanedbatelný detail. Všechno vyčistit a vyfoukat, tu trubku pístnice vyštíť a vypláchnout benzínem, naftou ..., bývá tam humus...



Tady je osmihran, plast sundat a jede to povolit, těžko, je to zalepené na Loctite.
Když se to sundá, je lepší přístup na výměnu těch " důležitých " těsnění. Povoluju to velkým francouzem :-)



Inkrimované těsnění je zde. Tenký svařovací drát naklepat naplocho a mírně ohnout, opatrně jím vyndat plastový kroužek a pak gumový co je za ním. Na starším typu pístnic je ještě hned na kraji pod tím osmihranem filcový stírací kroužek, na nových už to není. (jen ty dva uvnitř).



Nový gumový jde snadno dovnitř, ten plastový dávám takto, opatrně natvarovat, nezломit !!! a vsunout až do drážky a tam tyčkou opatrně prohnut ten ohyb nazpět do O a napasovat do drážky. Je to napřesno! Pozor na skřípnutí zešikma do strany a zničení okraje kroužku.



Namazat vše LHM a složit pístnici dohromady, závitů zajistit Loctite 243. nasadit přepad max 5mm (3 - 5 mm) od osazení a hurá z5 do auta.

Tohle jsou ta těsnění, cena okolo 170 – 190,- Kč
Nic víc se kupovat nemusí !!!

Jestli ale je pístnice vydřená moc, nebo zrezlý povrch, pomůže jedině kompletní renovace broušením a tvrdochromem



Dofukují koule v Brně, tel: 602 941 954

